

LIGHTING BOARD

ライティングボード

取付・取扱説明書

この度はインテック製品をお買い上げ頂き、誠にありがとうございます。
取付けを行う前に必ずこの取付・取扱説明書を最後までお読みいただき、取付け方、取扱方法を十分にご理解いただいた上で、正しく取付け作業を行いご使用下さい。
お読みになった後は、ご使用になる方がいつでも見られるよう大切に保管して下さい。

⚠ 使用上のご注意

- 安全のため、運転者の視界を妨げる場所に設置しないでください。
- フロントガラス、フロントサイドガラスへの設置は、法律により禁じられています。
- 本製品は防水仕様ではありません。水がかかる場所には設置しないでください。
- 本製品は12V車専用です。それ以外の車両には絶対に使用しないでください。
- 分解、修理、改造等は絶対にして下さい。けが、故障の恐れがあります。
- 誤った取付け、配線をした場合、発熱、発火などのおそれがあります。
- 万一本製品から煙が出たり、臭いがあるなどの異常に気付いた時は、ただちに電源プラグを車両から取り外し、使用を中止してください。
- 電源線を傷つけたり、破損したまま使用しないでください。また、束ねて強く縛ったり、引っ張ったり挟み込んだまま取付けしないで下さい。
- 本製品を落としたり、強い衝撃を与えたりしないでください。破損や故障の原因になります。
- 幼児の手の届く場所に置かないでください。思わぬ事故の原因となります。
- 本製品は、道路運送車両法の保安基準に準じて設計、製造しております。(光の色:青色 明るさ:300cd以下)

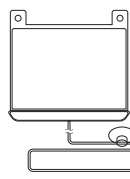
製品のお手入れについて

- 表面に付いた汚れは水に濡らした柔らかい布で拭き取って下さい。
- シンナーや有機溶剤などの薬品は製品を傷めますので絶対に使用しないで下さい。
- 付属の吸盤、ジェルマットは経年変化により吸着力が低下することがあります。吸着力が低下した場合は、新品に交換してください。

※ 違法改造によるトラブルや事故について、弊社では責任を負いかねますのでご了承ください。
※ 取付け不備や配線ミスなどによる事故について、弊社では責任を負いかねますのでご了承ください。
※ 本製品を改造して使用された場合の事故について、弊社では責任を負いかねますのでご了承ください。
※ 本製品の仕様および外観は、品質向上のため予告なく変更する場合があります。

株式会社インテック 兵庫県伊丹市岩屋1-5-44 TEL:072-782-0145 www.intecjapan.co.jp

構成部品

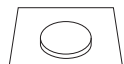


本体 ×1

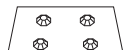
- ※ 配線に吸盤が取り付けられています。
- ※ ラインナップにより形状が異なります。



吸盤 ×2



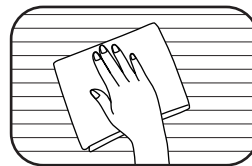
ジェルマット ×3



キラキラストーン ×1

LB1303

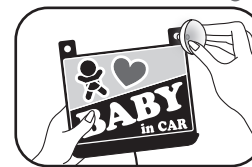
取付方法



取り付ける車のガラス面をキレイに掃除します。



キラキラストーンを本体の好きな位置に貼り付けます。



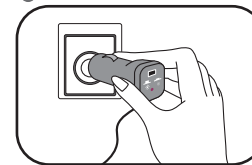
取付穴に吸盤を取り付けます。強い力で押さないでください。破損する恐れがあります。



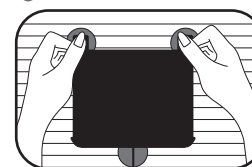
配線の根元部分に、吸盤を差し込みます。この吸盤は、あらかじめ配線に通じてあります。



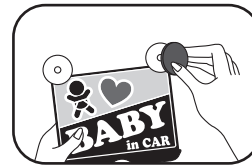
完成!



シガープラグを差し込みます。配線は強く束ねたり、ドアなどに挟み込まないよう注意し、お子様の手が届かない位置に固定してください。



ガラスに貼り付けます。ガラス面と密着するように、しっかりと吸盤を押しつけてください。



ジェルマットを吸盤に取り付けます。吸盤の吸着面に合わせて貼り付けてください。

明るさ調整

シガープラグのボタンを押して明るさを調整することができます



明るさ調整ボタン



明るい



暗い